



RER - Ligne B

Gare de "Courcelle-sur-Yvette"



Lignes BUS :

Bus 39-02 et 39-35B

Bus 12 et 13



M. ARIEU, Proviseur  
Mme COUCHE, Proviseure adjointe  
Mme LE GUILCHER, DDFPT



Tél. : 01 69 18 87 00



ce.0911913k@ac-versailles.fr



<http://www.lyc-chevreuse-gif.ac-versailles.fr/>

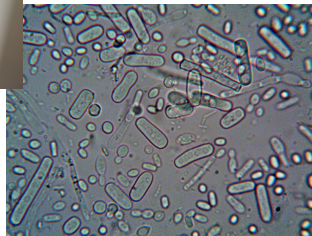
# BREVET DE TECHNICIENS SUPÉRIEURS Biotechnologies

LYCÉE de la



Vallée de Chevreuse

8 Rue de Madrid  
91190 Gif-sur-Yvette



JOURNÉE  
PORTES OUVERTES  
Samedi 11 février 2023  
9H - 12H



# LA FORMATON

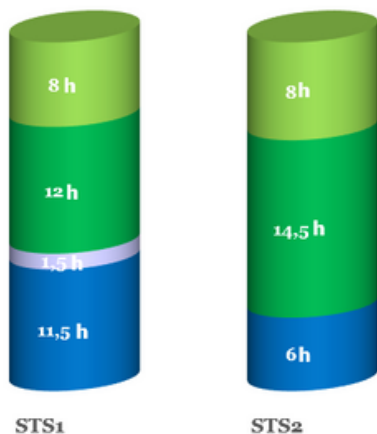
Le **BTS Biotechnologies** propose une **formation solide et de haut niveau** dans le domaine scientifique.

La biologie appliquée est donc au cœur de la formation ; les **enseignements théoriques** sont accompagnés pour une part importante **sous forme d'activités technologiques**, en groupe à effectif réduit (14 étudiants maximum par demi-groupe).

Les élèves sont ainsi amenés à manipuler quotidiennement, ce qui rend la **compréhension et les apprentissages plus aisés**.

Les étudiants sont formés en **deux ans** en vue de l'obtention du Brevet de Technicien Supérieur de Biotechnologies. Les étudiants titulaires du BTS peuvent ensuite entrer dans le monde du travail du secteur public ou du secteur privé, **OU** poursuivre leurs études après candidature auprès des établissements d'accueil.

**Ce BTS valide 120 ECTS.**



- Biochimie analytique (STS1) et Biochimie Structurale et Fonctionnelle des Protéines
- Biologie et Technologies Cellulaires
- Biologie Moléculaire et Génie Génétique
- Microbiologie et Génie Fermentaire
- Bio-informatique
- Sciences physiques et chimiques
- Mathématiques
- Expression Communication
- Anglais

- Enseignements professionnels théoriques
- Enseignements professionnels pratiques
- Bioinformatique
- Enseignements généraux

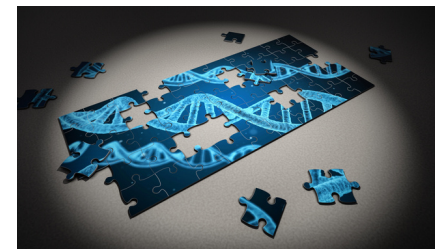


# QUEL PROFIL ?

Le **BTS Biotechnologies** utilise une approche de la biologie basée sur la démarche expérimentale. Il est donc particulièrement adapté aux élèves désireux de faire des études scientifiques.

Le recrutement se fait :

- BAC technologiques,
- BAC généraux scientifiques,
- BAC professionnels dédiés.



Remise à niveau en Sciences :

FCIL-Métiers du Laboratoire (1 an).

*De nombreuses alternatives s'offrent à vous !*

# POURSUITES D'ÉTUDES

